

Indicador Sintético de la Actividad Económica (ISAE)

de la Provincia de La Pampa

Informe correspondiente al segundo trimestre de 2015

Fecha: 01/10/2015

(VII)



Indicador Sintético de la Actividad Económica (ISAE) de la Provincia de La Pampa

Informe correspondiente al segundo trimestre de 2015

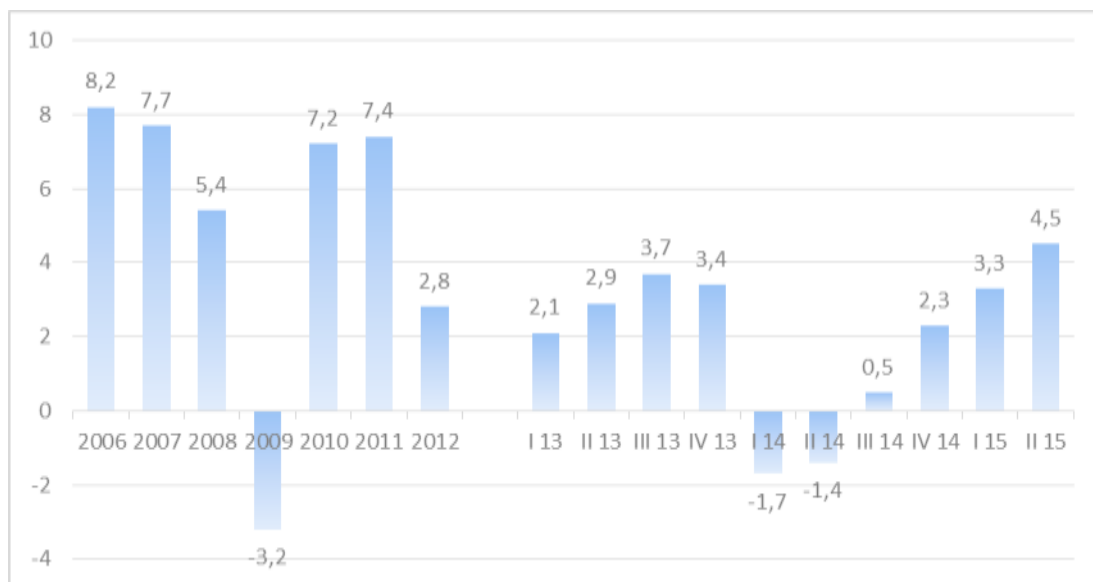
La actividad económica pampeana continuó en una senda ascendente en los primeros 6 meses de 2015 acumulando un crecimiento cercano al 4%. Tras la breve caída detectada en el año 2014, el cambio de rumbo se ubicó en la última parte de ese año, confirmándose, a partir de ese momento, tres trimestres consecutivos de suba.

El segundo trimestre de 2015 mostró sendos incrementos en todas las series componentes del ISAE de La Pampa, en particular 4 series (gasto de combustibles, consumo de energía eléctrica, faena de ganado vacuno y ventas reales en supermercados) aumentaron por encima del 6% (respecto al mismo período del año anterior) y dos (empleo y recursos reales de origen nacional) lo hicieron en más de 3%.

Las ventas de combustibles se expandieron fuertemente durante el segundo trimestre de 2015. Luego de un desempeño errático que predominó a lo largo del año 2014, el impulso de la demanda fue superior al 7% y acumuló en los primeros 6 meses una suba un poco menor al 4%. El incremento se vinculó tanto a las ventas de naftas como a las de gas oil, este último vinculado a la producción agropecuaria. También, aumentaron las ventas de diesel oil.

Gráfico 1. Tasa de variación anual y trimestral del ISAE de La Pampa

Unidades: porcentajes respecto del mismo periodo del año anterior



Fuente: Dirección General de Estadística y Censos de La Pampa

Le siguió en importancia la faena de ganado vacuno, que aceleró el crecimiento evidenciado en los primeros tres meses de 2015. Así, en el acumulado del primer semestre la suba se mantuvo por arriba del 5%. Por su parte, las ventas minoristas en supermercados continuaron a buen ritmo, alrededor de 6%, sostenido por la demanda que durante el año 2015 se mostró firme y evolucionó en torno al porcentaje apuntado.

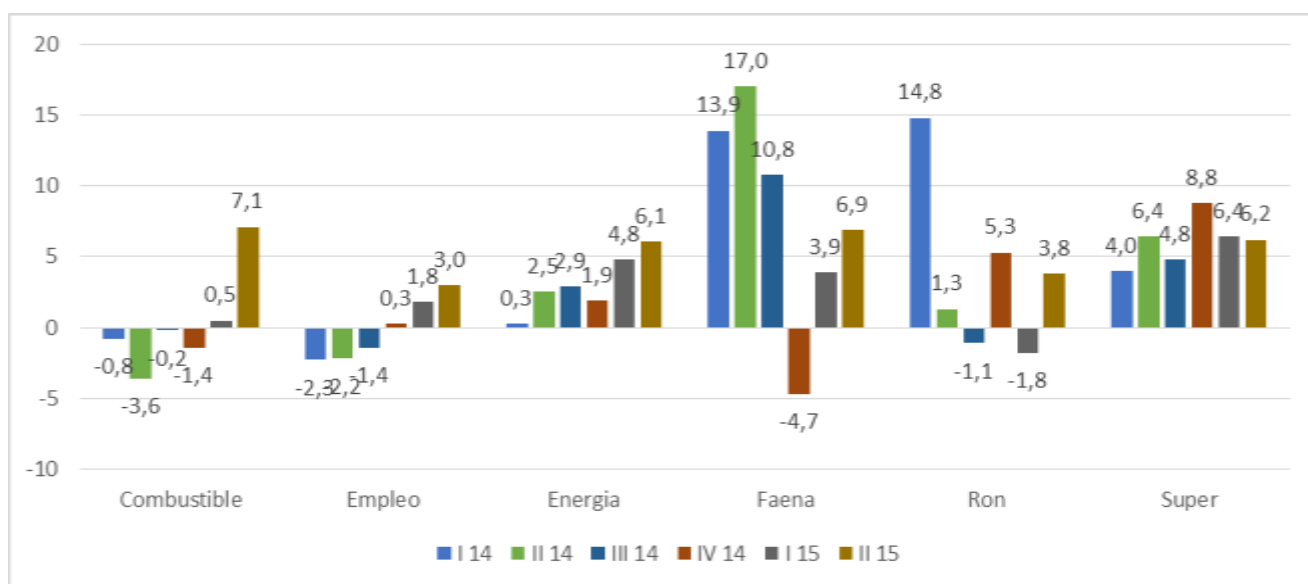
El consumo de energía eléctrica también se ubicó por encima del 6% en el segundo trimestre de 2015, aunque se destacaron los aumentos progresivos desde el cuarto trimestre de 2014. En efecto, en ese trimestre la suba había sido del 1,9% (respecto del mismo lapso del año previo), más tarde, en el trimestre siguiente, se ubicó en el 4,8%. El aumento acumulado de los primeros 6 meses de 2015 fue de 5,4%.

En cuanto a los recursos reales de origen nacional (RON) su evolución positiva fue cercana al 4%, sin embargo, en el acumulado de los primeros 6 meses el mismo se ubicó en poco más del 1%, es que durante el primer trimestre registró una caída de 2%. Si bien estos ingresos no son uniformes, la recuperación en términos reales fue significativa.

Por último, el empleo logró un incremento cercano al 3%, valores que no se registraban desde mediados del año 2013. Luego de un año 2014 sin mayores variaciones, durante el cuarto trimestre de ese año se había percibido una tenue suba de alrededor de 0,3%. El año 2015 comenzó con una suba moderada, revirtiendo la tendencia, y acelerándose en el segundo trimestre. En consecuencia, en el acumulado de los primeros 6 meses, el incremento en el empleo fue cercano al 2,5%.

Grafico 2. Tasa de variación trimestral de las series componentes del ISAE La Pampa

Unidades: porcentajes respecto al mismo periodo del año anterior



Fuente: Dirección General de Estadística y Censos de La Pampa