

***Estimación del Indicador Sintético de la
Actividad Económica
de la provincia de La Pampa
Primer semestre 2014***



NACIONES UNIDAS



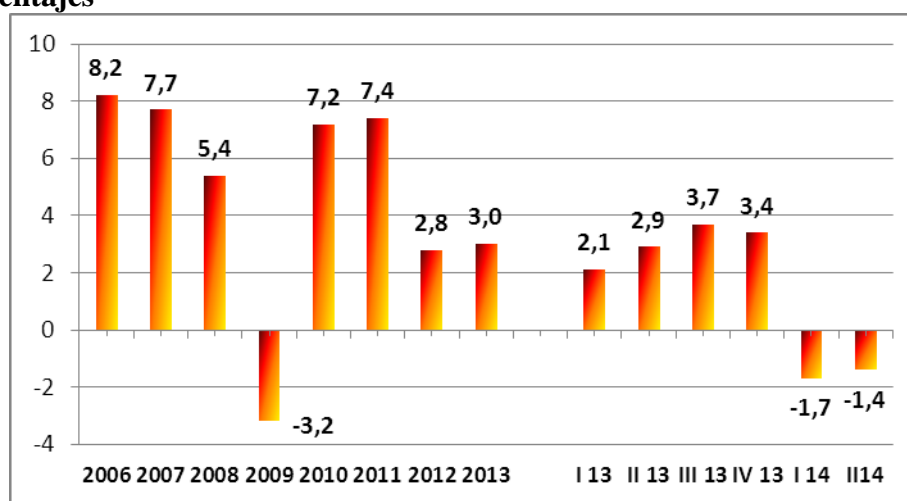
Informe ISAE La Pampa, primer semestre de 2014 27/10/2014

Durante el primer semestre del año 2014 se registró una caída de la actividad económica de alrededor del -1,5%, respecto de idéntico lapso del año anterior. Esta baja tuvo un efecto mayor durante el primer trimestre del año (-1,7%) y luego, en el trimestre siguiente, la merma se redujo en algunas décimas (-1,4%, véase el gráfico 1).

El año 2013 había mostrado señales de recuperación que se fueron disipando luego del primer semestre, ya en el cuarto trimestre de ese año se verificó una desaceleración que se plasmó en los primeros tres meses del año 2014. Sin embargo, si bien los datos negativos continuaron en el segundo trimestre del año parecería observarse una nueva recuperación en los niveles de la actividad económica provincial.

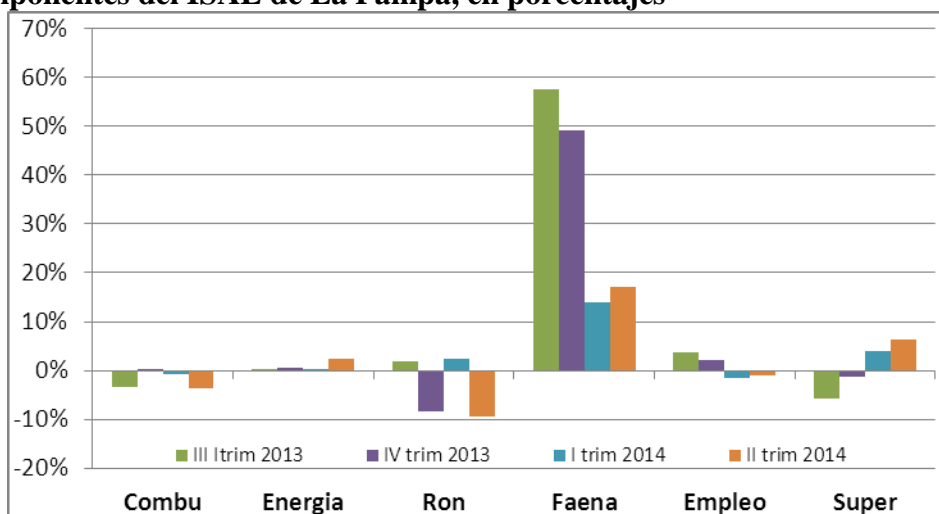
El análisis de las series de tiempo que componen el modelo ISAE de La Pampa mostró la tendencia decreciente apuntada más arriba y su difusión en las variables económicas. En particular las mayores mermas se notaron en RON (con una caída apreciable en el segundo trimestre respecto del mismo período del año anterior) y expendio de combustibles (en el año se redujo más del 4%, explicado por los problemas que los intensos calores de diciembre y enero ocasionaron sobre la cosecha guesa). El empleo tuvo un leve retroceso (ligeramente por encima del 1% en el semestre), mientras que energía (corregidos los efectos estacionales) y ventas de supermercados tuvieron un leve incremento. Por su parte, la faena de ganado se mantuvo en niveles altos, aunque su incidencia en el indicador es menor debido a su alta volatilidad (véase el gráfico 2).

Gráfico 1. Tasa de variación anual y trimestral del ISAE de La Pampa, en porcentajes



Fuente: Dirección General de Estadística y Censos de La Pampa.

Gráfico 2. Tasa de variación trimestral acumulada de las series económicas componentes del ISAE de La Pampa, en porcentajes



Fuente: Dirección General de Estadística y Censos de La Pampa.

Los indicadores que miden la actividad económica de coyuntura a través del análisis del desempeño de un grupo reducido de variables son revisados anualmente por dos motivos excluyentes: el primero está relacionado con el control de las series en cuanto a su confianza, es decir, que describan de la mejor forma posible el desempeño económico y, por otro lado, por cambios en los aspectos metodológicos debido a la discontinuidad de los datos o, por el contrario, por una mejora en su elaboración.

En el caso del ISAE de La Pampa se observaron ambos fenómenos, si bien el modelo original se conservó en cuanto al número de las series componentes, en algunos casos se procedió a realizar ajustes en función de la calidad. Los efectos más notorios se produjeron en la serie de Energía en donde se decidió excluir dos cooperativas dado la discontinuidad con que brindaban la información, así, los nuevos datos fueron computados para todo el período de análisis (recordar que las series componentes se procesan con una antigüedad superior a los 10 años). Además, se constataron incrementos estacionales por encima de la media debido a las altas temperaturas registradas en los meses estivales (verano 2014) derivaron en mayor consumo eléctrico por el uso de aires acondicionado. En este sentido se hicieron ajustes a la baja adicionales a pesar de haberse realizado el procesamiento estadístico correspondiente (desestacionalización mediante X12 ARIMA).

En cuanto a las series nominales se hicieron cambios en el deflactor de las mismas para procesarlas en términos reales, este caso concierne a las series de Ventas de Supermercados y Recursos de Origen nacional (RON). El deflactor utilizado, a partir de julio de 2013, es el índice de salarios del sector privado y del sector público, para la primera y segunda serie, respectivamente, luego de la discontinuidad del índice de precios Autoponderado de La Pampa (debido a la elaboración del nuevo IPCnu, índice de precios nacional urbano).