

Indicador Sintético de la Actividad Económica (ISAE)

de la provincia de La Pampa

Informe correspondiente al cuarto trimestre de 2014

Fecha: 02/06/2015



NACIONES UNIDAS



Indicador Sintético de la Actividad Económica (ISAE) de la Provincia de La Pampa

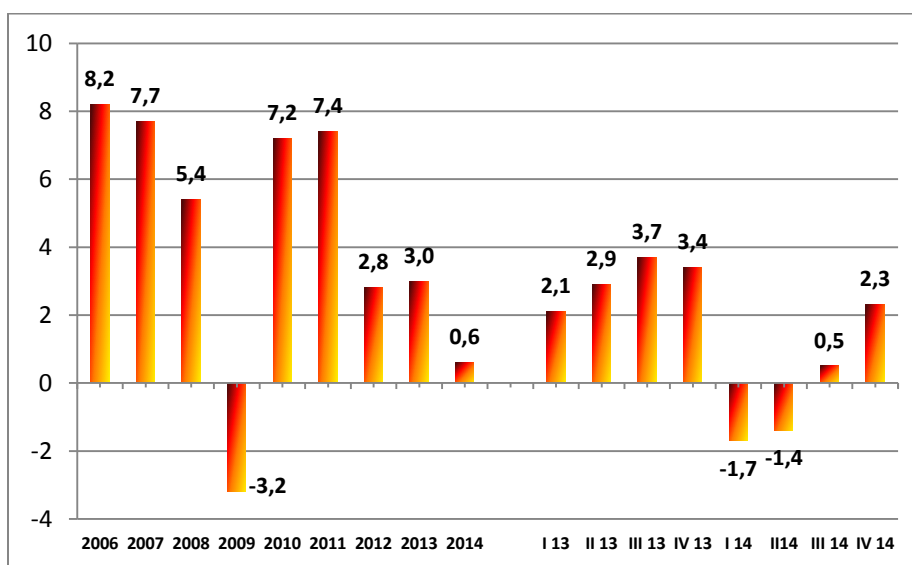
Informe correspondiente al cuarto trimestre de 2014

Durante el cuarto trimestre del año 2014, el Indicador Sintético de la Actividad Económica (ISAE) volvió a crecer significativamente luego de dos trimestres en baja y uno moderado, consolidando una variación de alrededor de 2,3%, respecto al mismo período del año anterior. De esta forma, el año cerró con un leve incremento del nivel de actividad cercano al 0,6%, acompañando las fluctuaciones de la actividad económica nacional.

Luego de sendas caídas en los primeros dos trimestres del año y una reversión de la tendencia en el tercer trimestre, el último trimestre del año mostró signos alentadores impulsados por la demanda (energía y ventas en los supermercados).

Gráfico 1. Tasa de variación anual y trimestral del ISAE La Pampa

Unidades: porcentajes respecto del mismo período del año anterior



Fuente: Dirección General de Estadística y Censos de La Pampa

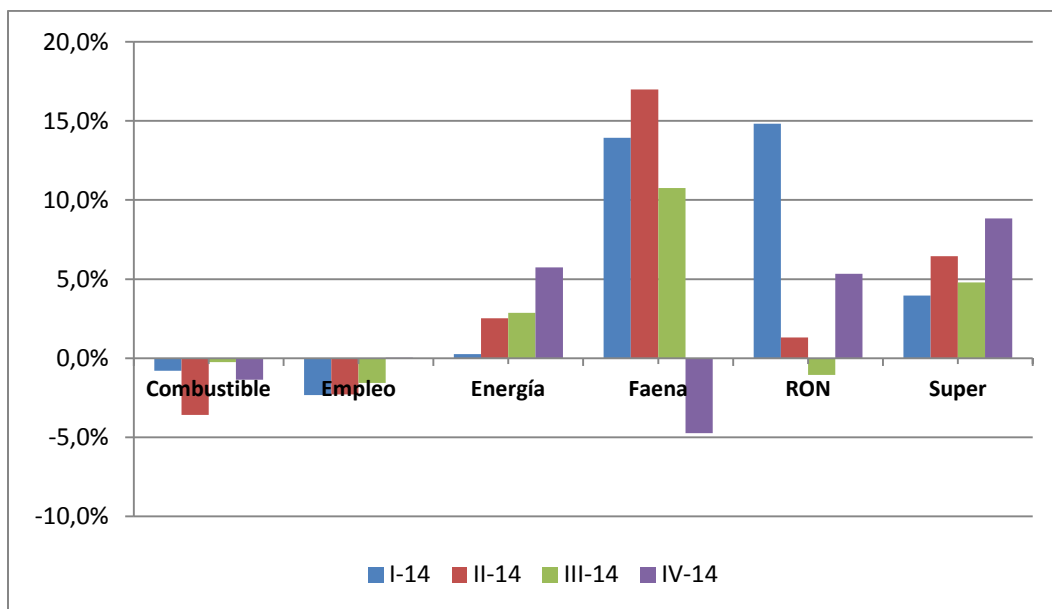
Por el lado del consumo de energía eléctrica (descontados los efectos estacionales) la recuperación vislumbrada en el segundo trimestre de 2014 continuó en alza hasta alcanzar poco menos del 6% en el cuarto trimestre (en relación al mismo período del año previo). Este indicador tiene una importante incidencia en la conformación del nivel general del ISAE.

Los recursos reales de origen nacional transferidos a la Provincia de La Pampa tuvieron un comportamiento positivo, mostrando un crecimiento anual del 5%. Este fue otro de los elementos que permitió revertir la tendencia del ciclo económico a partir del segundo y tercer trimestre, con políticas

anticíclicas que transformaron las caídas de los primeros trimestres, con un nivel de crecimiento moderado para el último trimestre que compensó las caídas y terminó configurando un 2014 con un leve incremento en el nivel de actividad en relación a 2013.

Similares vaivenes registraron las ventas reales en los supermercados. Luego de transitar un sendero negativo durante todo el 2013, en el segundo trimestre de 2014 se notó un cambio tendencial que luego fue confirmado en los meses finales del año, con una suba acumulada de prácticamente el 9%.

Gráfico 2. Tasa de variación trimestral de las series componentes del ISAE La Pampa
Unidades: porcentajes respecto al mismo período del año anterior



Fuente: Dirección General de Estadística y Censos de La Pampa.

El expendio de combustibles líquidos tuvo un desempeño dispar con una destacada volatilidad, desde al año 2012 se observa un estancamiento de la variable, no tanto por las ventas de naftas si no por el lado del gasoil y diesel oil.

En ese sentido, la faena de ganado bovino cerró el año con un crecimiento del 9%. No obstante el último trimestre mostró valores negativos, producto de la desaceleración en la oferta observada a lo largo del año. Cabe destacar, que en 2013, la faena había registrado una suba cercana al 40%, respecto de 2012. Sin embargo esta caída obedeció a cuestiones coyunturales y la reactivación de frigoríficos (Pampa Natural y Uriburu) hará que se retome la senda de crecimiento.

El empleo (privado registrado) revirtió la tendencia negativa detectada desde los inicios de 2014 luego de dos años con moderado crecimiento de la actividad económica, sin embargo, en el cuarto trimestre se frenó la caída en los puestos de trabajo del sector privado.