

***Estimación del Indicador Sintético de la
Actividad Económica
de la provincia de La Pampa
Tercer trimestre 2014***



NACIONES UNIDAS

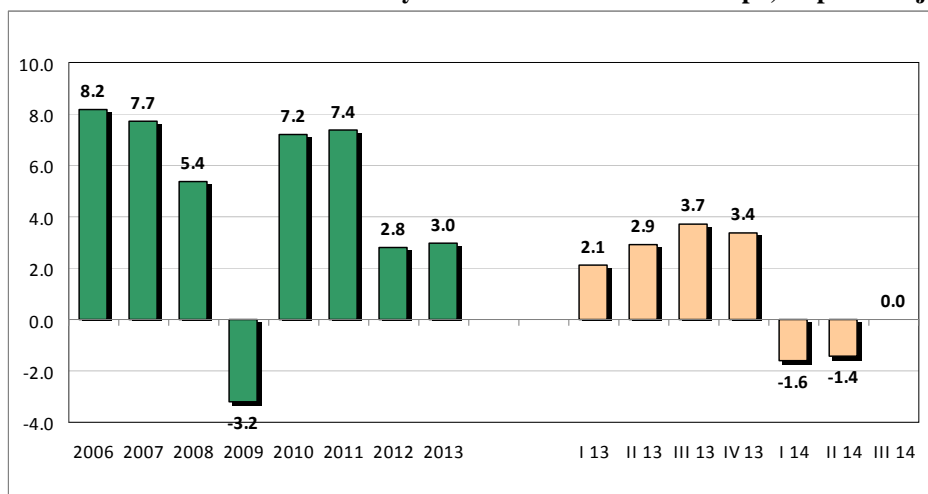


Informe ISAE La Pampa, tercer trimestre de 2014 27/02/2015

Durante el tercer trimestre del año 2014, el Indicador Sintético de la Actividad Económica (ISAE) no registró variación con respecto al mismo período del año anterior. De esta forma, el indicador registró una caída del -0,8% durante los primeros 9 meses del año en comparación del mismo período del año previo.

Luego de la caída de la actividad de -1,6% en el primer trimestre y -1,4% en el segundo, la economía local no produjo desviaciones en el tercero respecto al mismo trimestre del año anterior (véase gráfico 1). Sin embargo, el ISAE mostró un crecimiento cercano al 0,8% en el tercer trimestre con respecto al trimestre anterior. Este repunte en la actividad económica permite estimar valores para el cierre del año 2014 que oscilarían cercanos a 0%.

Gráfico 1. Tasa de variación anual y trimestral del ISAE La Pampa, en porcentajes



Fuente: Dirección General de Estadística y Censos de La Pampa

En lo referente al comportamiento de las series que componen el indicador de actividad, las mismas tuvieron en el tercer trimestre oscilaciones muy variadas con respecto al mismo período del año anterior. Como puede verse en el gráfico 2, ventas reales de supermercados, consumo de energía eléctrica y faena mostraron variaciones positivas respecto al tercer trimestre de 2013; por otro lado, bajaron el empleo registrado del sector privado, los recursos reales de origen nacional (RON) y la venta de combustibles.

Respecto del nivel de consumo, las ventas reales en supermercados volvieron a mostrar un aumento (del 4,8%) en el tercer trimestre. En lo que va del año, a septiembre las ventas reales crecieron un 5% en relación al acumulado enero-septiembre de 2013.

Otra de las series que mostraron variaciones positivas fue el consumo de energía eléctrica, con un incremento del 2,9% respecto a igual trimestre de 2013. En el acumulado al tercer trimestre lleva un crecimiento de 1,8%.

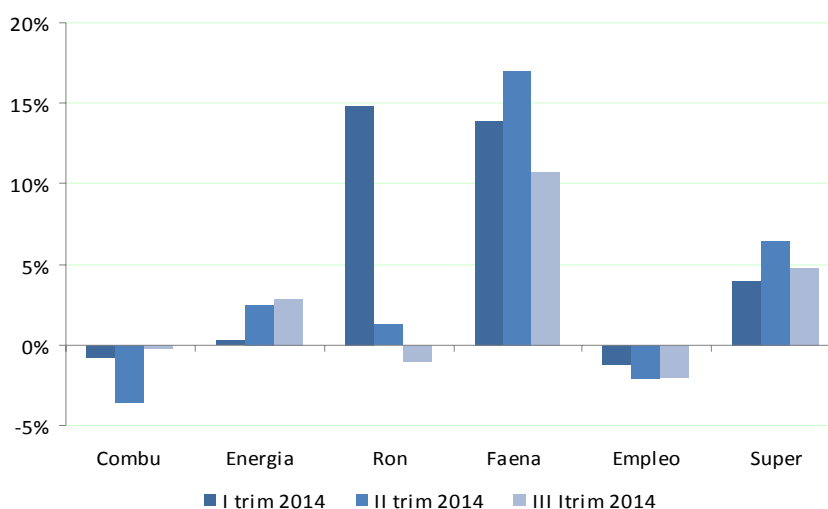
En cuanto a la faena, las cabezas de bovinos tuvieron un aumento del 10,8% en este trimestre y lleva acumulado un incremento del 14% en lo que va del año. Cabe destacar que estos incrementos tienen escaso impacto en el indicador debido a su baja ponderación.

El empleo registrado del sector privado mostró una caída de -2% en el tercer trimestre. Luego de un aumento importante en la creación de empleo durante 2013, en lo que va del año los puestos de trabajo registrados cayeron un 1,8% respecto al acumulado a septiembre de 2013.

La venta de combustibles mostró una baja de solo el 0,2% en el trimestre, aunque en el acumulado enero septiembre de 2014 lleva una caída de 1,6% comparada con el mismo período del año anterior.

Por último, los recursos reales de origen nacional (RON) se redujeron en el orden del -1% en el tercer trimestre de 2014, contabilizando en el acumulado de los 9 meses un valor cercano al +4,5%.

Gráfico 2. Tasa de variación trimestral de las series componentes del ISAE La Pampa, en porcentajes respecto al mismo período del año anterior



Fuente: Dirección General de Estadística y Censos de La Pampa